



## FX-VWC-2400

Controlador de Videowall 4K



## Conteúdo

1. Introdução .....	3
2. Características .....	3
3. Especificações .....	3
4. Conteúdo da embalagem .....	4
5. Painéis .....	4
5.1 Painel Frontal .....	4
5.2 Painel Traseiro .....	5
6. Diagrama e controle de Operações .....	5
6.1 Diagrama de Conexão .....	5
6.2 Controle Remoto IR .....	6
7. Pós Venda .....	8
7.1 Informação de Garantia .....	8
7.2 Limitações da Garantia e Exceções .....	9

## 1. Introdução

Esse controlador de Video Wall é desenvolvido para capturar, converter, rotear e distribuir todos formatos de sinais para o video wall (LCD Display), enquanto mantém um sinal de video real. O controlador com diferentes interfaces de video inclui 2 entradas HDMI, com resolução 4k30 e 4 saídas HDMI com resolução 1080P e 1 saída de audio 3.5mm. Suporta diferentes modos de Videowall, 1x2, 1x3, 1x4, 2x2, entre outros, com entrada 4k e saída 1080P, podendo realizar a exibição ponto a ponto (pixel a pixel). Suporta o audio de-embedded de 3.5mm, com o botão para ajuste de volume. Esse controlador pode ser controlado por controle remoto e botões frontais .

## 2. Características

- Suporta 2 entradas HDMI, com resolução até 4k30
- Suporta rotação da imagem de 180 graus
- Suporta 4 saídas HDMI com resolução de 1080P60
- Suporta múltiplos recortes: 2x2, 1x4, 4x1, 1x3...
- Suporta ajuste de borda
- Suporta HDMI 1.4, compatível com HDCP
- Suporta o controle remote IR e controle de botão frontal

## 3. Especificações

Nome do Produto	Controlador de videowall 4k
Controle	Botões frontais e controle remote
Entrada	2* HDMI (resolução até 4k30)
Saída	4*HDMI (resolução até 1080P60)
Resolução	Entrada: 4k30 Saída: 1080P@60Hz
Modo de exibição	2x2, 1x4, 4x1, etc...
Fonte de abastecimento	DC 12V3A

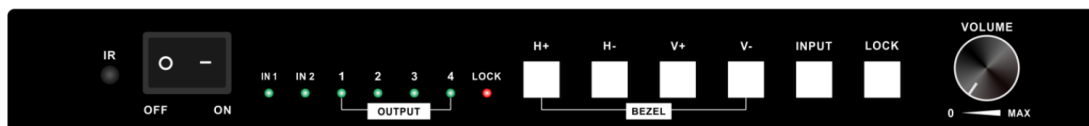
Consumo de Força	10W
Dimensão (LxPxA)	240*167*27mm
Peso	2.5KG/ 5.5lbs
Temperatura de operação	-10°C to 50°C
Temperatura de armazenamento	-25°C to 55°C

#### 4. Conteúdo da embalagem

Controlador de Videowall	1	Unidade
Adaptador de Força	1	Peça
Controle Remoto	1	Peça
Aba de fixação	1	Par

#### 5. Painéis

##### 5.1 Painel Frontal



OFF/ON: Ligar/Desligar

IR: para o controle remoto IR

POWER: ligado/desligado

IN1: O indicador de entrada HDMI 1

IN2: O indicador de entrada HDMI 2

OUT1-4: Os 4 indicadores de saídas HDMI

LOCK: O indicador de trava dos botões frontais

H+: Para o aumento de borda horizontal

H-: Para a diminuição de borda horizontal

V+: Para o aumento de borda vertical

V-: Para a diminuição de borda vertical

INPUT: Para a escolha das 2 entradas HDMI (sem escolha automática)

LOCK: Aperte para travar ou destravar as funções dos botões frontais

VOLUME: Volume alto/baixo para a saída de áudio 3.5mm no painel traseiro

### 5.2 Painel Traseiro



OUTPUT: 4 saídas HDMI para conectar aos displays

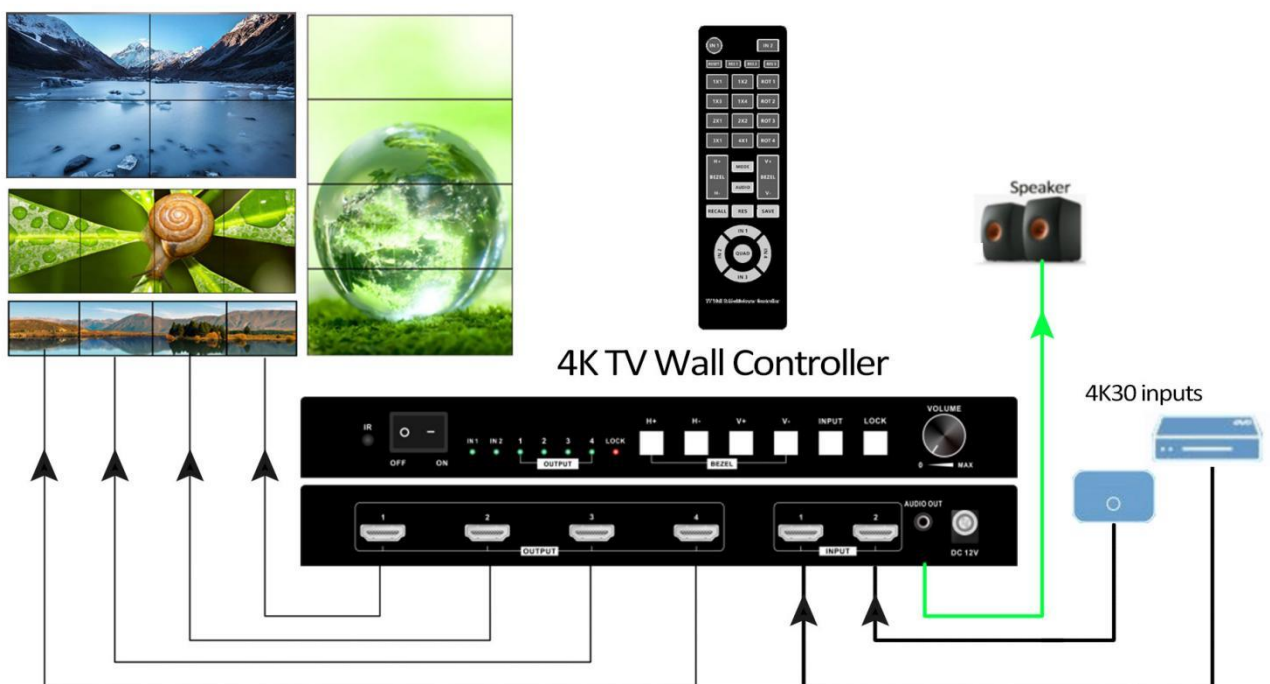
INPUT: 2 entradas HDMI (apenas um para saída por vez)

AUDIO OUT: para o audio de-embedded

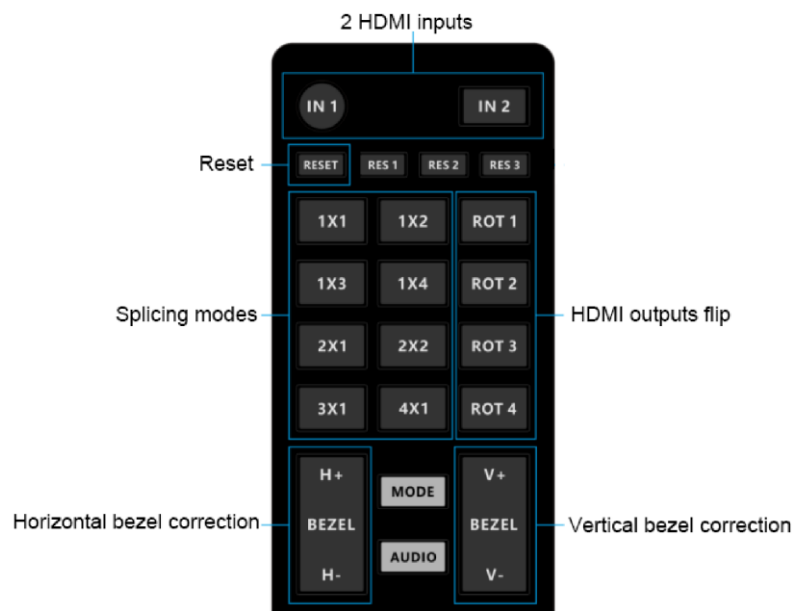
DC 12V: fonte de alimentação

## 6. Diagrama e controle de operações

### 6.1 Diagrama de Conexão



## 6.2 Controle Remoto IR



\* Os outros botões cinza nesse controle remote são para o HDMI multiviewer

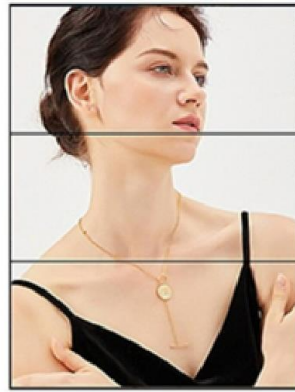
**IN1, IN2:** Quando 2 entradas HDMI estão conectadas, usuários podem pressionar o IN1 ou IN2 para escolher a saída

**RESET:** Aperte para resetar quando quiser resetar a correção de borda, e resetar virar/rotacionar as portas de saída

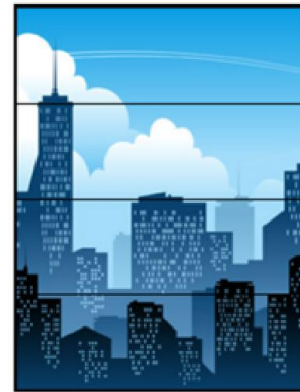
**SPLICING MODES:** Botões rápidos de configuração para usuários configurarem o videowall



2x1 mode  
(1920x2160)



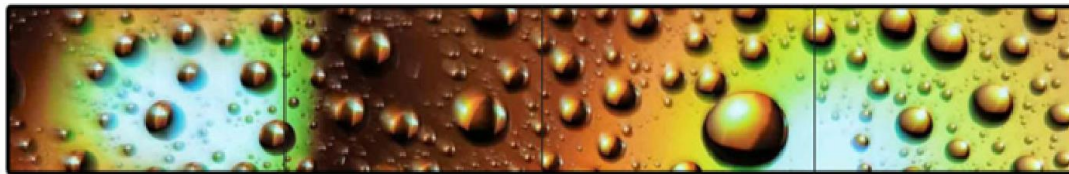
3x1 mode  
(1920x3240)



4x1 mode  
(1920x4320)



1x3 mode (5760x1080)



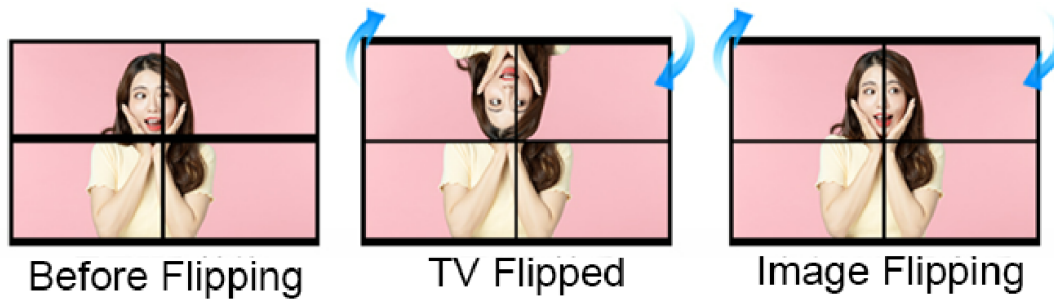
1x4 mode, resolution up to 7680x1080

ROT1: Para rotação da saída HDMI 1; precisa apertar o botão reset quando quiser o display normal.

ROT2: Para rotação da saída HDMI 2; precisa apertar o botão reset quando quiser o display normal.

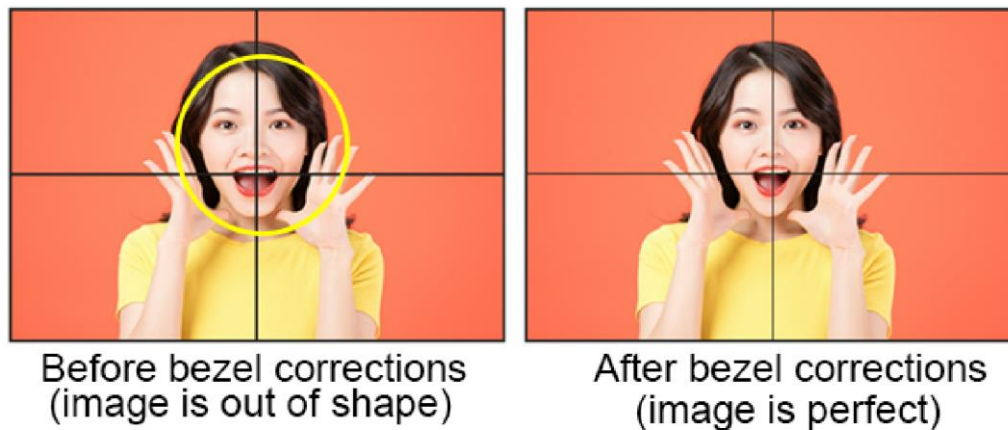
ROT3: Para rotação da saída HDMI 3; precisa apertar o botão reset quando quiser o display normal.

ROT4: Para rotação da saída HDMI 4; precisa apertar o botão reset quando quiser o display normal.



BEZEL H+, H-: Para correção de borda horizontal do videowall (botão reset para retornar ou 100 apertos)

BEZEL V+, V-: Para correção de borda vertical do videowall (botão reset para retornar ou 100 apertos)



## 7. Pós Venda

### 7.1 Informação de Garantia

A companhia garante que os processos e materiais desse produto não são defeituosos sobre uso normal e serviço por 2 anos seguindo a data da compra da Companhia ou seus distribuidores autorizados.

Se o produto não funcionar dentro do período de garantia, a companhia irá escolher e pagar pelo conserto do produto defeituoso ou seu componente, a entrega do produto equivalente ou de seu componente para o usuário para a reposição do item defeituoso, ou reembolsar o pagamento que o usuário fez.

O produto retornado se tornará propriedade da Companhia.

O produto de reposição pode ser novo ou consertado.

Qual for mais longo, qualquer substituição ou conserto do produto ou componente é por um período de 90 dias ou o período restante da garantia inicial. A Companhia não irá se responsabilizar por qualquer software, firmware, ou dados de memória contidos, guardados ou integrados com o produto consertado pelo retorno do consumidor, seja durante o período de garantia ou não.

## **7.2 Limitações da garantia e excessões**

Exceto acima do limite da garantia, se o produto for danificado por uso excessivo, uso incorreto, ignorância, acidente, pressão física não usual ou voltagem, modificação não autorizada, alteração ou serviços renderizados por alguém outro que não seja da Companhia ou seus agentes autorizados, a companhia não terá que suportar obrigações adicionais. Exceto usando o produto corretamente com aplicação correta ou uso normal.



# **FLEXPORT**

TECNOLOGIA QUE CONECTA

[www.flexport.com.br](http://www.flexport.com.br)

R. Antônio Pinhata, nº 35A - Sala 2  
Jardim Nova Era - Vinhedo - SP  
+55 (19) 3876-1901 | (19) 3876-5038  
[vendas@flexport.com.br](mailto:vendas@flexport.com.br)